

4.1.1 Пункция перикарда

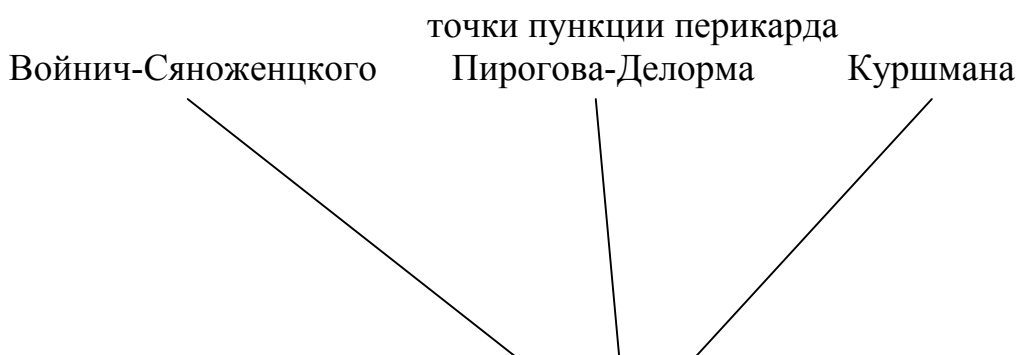
Основным лечебным-диагностическим методом при тампонаде сердца остается пункция перикарда.

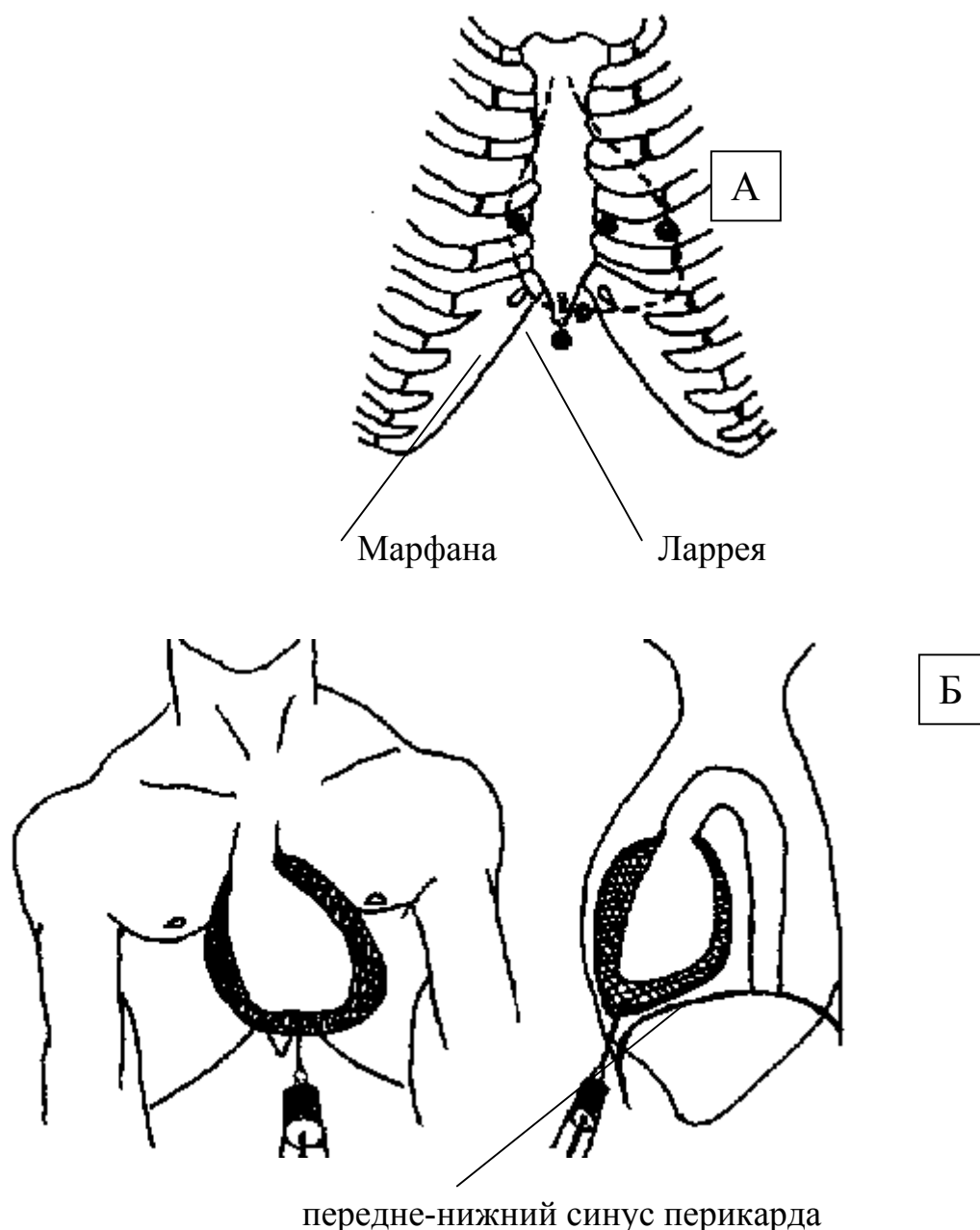
Предложено несколько методов пункции перикарда (**рис. 63**). Наиболее распространенные следующие:

1. Способ Ларрея (A.Larrey, 1829) – при положении пациента полусидя, под местным обезболиванием вколите иглу в угол между левым краем мечевидного отростка и общей хрящевой частью VII-X ребер, предпосылая анестетик, введите иглу на глубину 1,5 – 2 см, затем конец иглы направьте вверх параллельно грудины на глубину 3 – 4 см, при этом ощутите прокол перикарда. Игла оказывается в передне-нижнем синусе перикарда, в котором обычно скапливается экссудат, кровь и др.
2. Способ Марфана (D.Marfan, 1911, модифицировал способ Ларрея) – при положении полусидя, под местным обезболиванием вколите иглу под мечевидным отростком строго по средней линии, в зависимости от телосложения введите иглу на глубину 5 – 6 см у худощавых субъектов и 10 – 12 см у тучных (Г.Н.Цыбуляк, 1995).
3. Способ Пирогова-Делорма (Н.И.Пирогов, E.Delorm) вкол иглы у самого края грудины слева на уровне IV – V межреберья на глубину 2 – 4 см. Модификация А.Р.Войнич-Сяноженцкого – вкол иглы справа от грудины.

NB! Другие способы пункции перикарда используются реже, но их необходимо иметь ввиду при безуспешности вышеперечисленных. Способ Куршмана – вкол иглы в V-VI межреберье на 2 – 3 см кнутри от границы абсолютной сердечной тупости, направление иглы косо внутрь. Чрезгрудинные способы с трепанацией грудины (Риолана, Лаэнека, Дезо) используются крайне редко из-за травматичности.

Характерное проявление метастатических и первичных опухолей перикарда и сердца – “неиссякающий” геморрагический перикардит с тампонадой сердца, которая может быть причиной смерти больного.





передне-нижний синус перикарда

Рис. 63. Пункция перикарда: А – возможные точки вкола иглы; Б – направление иглы при пункции по Ларрею NB!

Выполнение пункций по способу Ларрея или Марфана желательно проводить при положении пациента полусидя, так как в этом положении жидкость смещается в истинный передне-нижний синус перикарда.